

# Herzlich willkommen in der Kinderkrippe an der Lenbachallee!

Salberghaus  
Perspektiven für Kinder

Kinderkrippe  
an der Lenbachallee



Liebe Familien,

anhand einiger Fotos möchten wir Ihnen einen kleinen Einblick in unsere Räumlichkeiten unserer Kinderkrippe geben. Wir freuen uns sehr über Ihren virtuellen Besuch, aber auch einem persönlichen Kontakt via Anruf. Beachten Sie bitte auch unsere Konzeption sowie Flyer auf der Homepage für jegliche Informationen zu unserer pädagogischen Arbeit.



Im Eingangsbereich befindet sich eine große Infotafel mit allen wichtigen, gruppenübergreifenden Informationen, dem wöchentlich wechselnden Speiseplan, Konzepte und einem Infektionsschutzaushang. Zusätzlich verfügt der Elternbeirat über einen separaten Bereich für unterschiedliche Aushänge. Angrenzend zum Eingangsbereich haben Sie die Möglichkeit in einem weiteren kleinen Raum Ihren Kinderwagen, das Laufrad oder den Kinderroller tagsüber abzustellen.



Die Kinderkrippe befindet sich im Erdgeschoss des Anbaus der Grundschule 2. In unserem langen Flur befinden sich, der Gartenseite zugewandt, vier Ganztagesgruppen mit einem eigenen Garderobenbereich, einer Info-Pinnwand und weiteren Aufbewahrungsmöglichkeiten.



In jeder Gruppe befinden sich 12 Kinder im Alter von 9 Wochen bis 3 Jahre. Ein/e Erzieher/in und ein/e Kinderpfleger/in zählen zum festen Gruppenpersonal. Weiter haben wir noch Springer/innen, ein Leitungsteam und Hauswirtschaftler/innen im Team.



Gegenüberliegend befinden sich alle weiteren Räume wie Büro, Personalraum, zwei Kinderbäder, Toilette, Küche und Lager.



Öffnungszeiten:

Montag – Freitag  
von 07:00 – 17:00 Uhr





In unserem Flur laden zahlreiche Spielelemente zum Ausprobieren ein. Darunter zählt zum Beispiel eine Eisenbahn am Tisch, ein Spielwürfel, Holzelemente an der Wand, eine Magnettafel, Murmelbahn, Schaukeln, ein Bällebad, verschiedene Matten uvm. Zusätzlich bietet der Flur die Möglichkeit einige Bewegungsparcours aufzubauen oder mit dem Bobby Car, Laufrad, Dreirad oder Roller den Flur entlang zu sausen.



## Einblicke in die Gruppenräume

Nun möchten wir Ihnen einen kleinen Einblick in die verschiedenen Gruppenräume geben. Diese wurden individuell gestaltet und eingeräumt. Eine gewisse Grundausstattung wie beispielsweise eine Bauecke, Puppenküche, Sofa oder ein Rückzugsbereich finden Sie in jeder Gruppe. Für gemeinsame Mahl- und Spielzeiten stehen in jeder Gruppe zwei Tische zur Verfügung.





Zusätzlich befinden sich in den einzelnen Gruppen Spielelemente, die teilweise gruppenübergreifend genutzt werden können.



niedrige Spieltische

Softbausteine zum Klettern

Kindertrampolin





Eine Sprossenwand mit einem Kletter- und Rutschelement

Entlang der Gruppenräume befindet sich unser Garten. Dort lädt ein großer Sandkasten mit einem Wasserspielelement zum Buddeln ein, bietet Platz zum Fahrzeuge fahren, ein Rasenbereich mit einer Wippe und ein Spiel- und Klettergerät, das im Frühjahr 2021 neu errichtet wurde.





Bücher

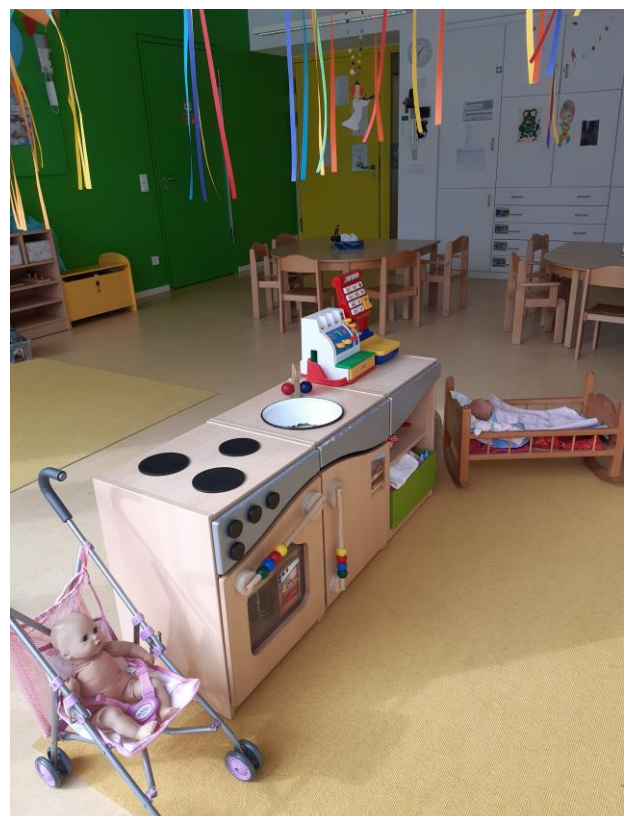
eine Rutsche

Fahrzeuge



Mahlzeiten, wie Frühstück, Mittagessen und eine kleine Brotzeit nehmen wir mit den Kindern gemeinsam ein. Je nach Alter der Kinder wird hier eine geeignete Platzmöglichkeit geschaffen.

Die Speisen bekommen wir täglich frisch aus dem Salberghaus geliefert. Zusätzlich dürfen sich die Kinder zum Frühstück und zur Brotzeit an frischem Obst und Gemüse bedienen.





## Ein Blick in eines der Kinderbäder

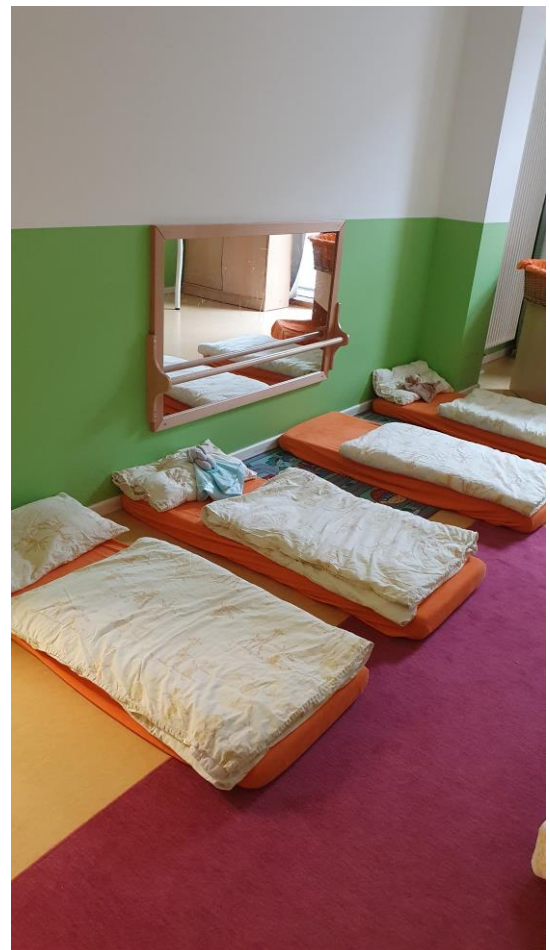
Die Kinderkrippe verfügt insgesamt über zwei Kinderbäder, die sich immer zwei Gruppen teilen. Dort befindet sich für jede Gruppe eine Wickelkommode mit einem Schubfach für die persönlichen Sachen jedes Kindes. Hier werden Windeln, Cremes, Feuchttücher und Ersatzwäsche verstaut. Ebenfalls stehen drei Waschbecken, zwei kleine Kindertoiletten, Töpfchen, eine Dusche und jeweils ein Siteboard für Handtücher und Zahnputzbecher der Kinder bereit.

Individuell gestaltet laden die Kinderbäder zum Händewaschen, Zähneputzen, Wickeln und dem Toilettengang ein. Aber auch Sinnesangebote, wie Baden, Eincremen oder Matschen finden dort ihren Platz.





An erlebnisreichen Krippentagen bieten die Schlafräume einen gemütlichen Platz zum Energietanken. Jede Gruppe verfügt über einen eigenen, am Gruppenraum angrenzenden, Schlafraum. Dieser wird tagsüber auch zum Spielen genutzt, indem die Matratzen der Kinder, in einem dafür vorgesehenen Schrank, verstaut werden. Je nach Alter wird den Kindern zum Mittagsschlaf eine Matratze, ein Gitter- oder Reisebett oder ein kuscheliges Körbchen sowie jegliche Bettwäsche bereitgestellt.



Wir freuen uns, wenn wir Ihnen hiermit einen kleinen Einblick in unsere Räumlichkeiten geben konnten.